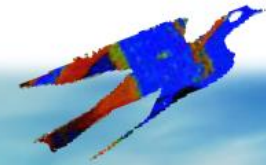




Πανεπιστήμιο Κρήτης | Ε.ΔΙ.Β.Ε.Α  
Παιδαγωγικό Τμήμα Δ.Ε



## 6<sup>ο</sup> Θερινό Σχολείο

Πολιτιστική Κληρονομιά &  
Εφαρμογές Επαυξημένης Πραγματικότητας στην Εκπαίδευση

Αγ. Νικόλαος, Κρήτη  
15-21 Ιουλίου 2022



Enter



Υπό την Αιγίδα του Δήμου Αγ. Νικολάου



## ΠΡΟΓΡΑΜΜΑ

# 6<sup>ο</sup> Θερινό Σχολείο Αγ. Νικόλαος 15-21/7/2022

<p><b>ΕΝΑΡΞΗ</b></p> <p>Παρασκευή 15 Ιουλίου</p>	<p>Χώρος: <a href="#">HOTEL MIRAMARE RESORT &amp; SPA</a></p> <p>18.30 : Εγγραφές Επιμορφούμενων 19.00 : Καλωσόρισμα από διοργανωτές. 19.30-20.30 : <b>Διάλεξη [1η]:</b> Σύγχρονες προσεγγίσεις Εκτεταμένης Πραγματικότητας (eXtended Realty) στην προβολή και διάδοση της Πολιτιστικής Κληρονομιάς. <b>Σπύρος Βοσινάκης:</b> Καθηγητής Εικονικής Πραγματικότητας, Πανεπιστήμιο Αιγαίου Προεδρείο Αναστασιάδης Παναγιώτης</p>
--------------------------------------------------	---------------------------------------------------------------------------------------------------------------------------------------------------------------------------------------------------------------------------------------------------------------------------------------------------------------------------------------------------------------------------------------------------------------------------------------------------

Ημερομηνία	Πρωινό Πρόγραμμα	Απογευματινό Πρόγραμμα
<p>Σάββατο 16/7</p> <p>Προσέλευση 9.45</p>	<p>[10.00-14.30]</p> <p>Χώρος: <a href="#">HOTEL MIRAMARE RESORT &amp; SPA</a></p> <p><b>Διάλεξη [2]:</b> Σύγχρονη τέχνη, πολιτισμικός ιβριδισμός και αισθητική της τοπικότητας  <b>Χρηστίδης Κώστας</b>, Ε.Ε.Π Εικαστικών Τεχνών,  Πανεπιστήμιο Κρήτης</p> <p><b>Βιωματικό εργαστήριο [1]</b>  Εισαγωγή στην Πολιτιστική Κληρονομιά/ Δυναμική της ομάδας  <b>Αναστασιάδης Παναγιώτης</b>  Καθηγητής Πανεπιστημίου Κρήτης   Ε.Δι.Β.Ε.Α  <b>Σταυρακάκη Μαρία</b>  Ε.Δ.Ι.Π Πανεπιστημίου Κρήτης   Ε.Δι.Β.Ε.Α</p>	<p>Ελεύθερο απόγευμα</p>
<p>Κυριακή 17/7</p>	<p>Ελεύθερο Πρωινό</p>	<p>[19.00-21.30]</p> <p>Χώρος: Κέντρο Αγ. Νικολάου</p> <p><b>[19.00-20.00] Βιωματικό εργαστήριο [2]</b>  Νέες Τεχνολογίες &amp; Πολιτιστική Κληρονομιά:  Αλληλεπιδραστική περιήγηση στην πόλη του Αγ Νικολάου  <b>Αναστασιάδης Παναγιώτης</b>  Καθηγητής Πανεπιστημίου Κρήτης   Ε.Δι.Β.Ε.Α  <b>Ηρώ Ποργιαζίδου</b>,  Med in eLearning Πανεπιστημίου Κρήτης   Ε.Δι.Β.Ε.Α</p> <p><b>20.30-21.30 ΔΙΑΛΕΞΗ [2]:</b>  Η θεατροπαιδαγωγική επι-σκέπτεται τόπους  και τεκμήρια πολιτισμικής αναφοράς.  <b>Αντώνης Λενακάκης</b>  Καθηγητής Θεατρικής Τέχνης και Αγωγής  Αριστοτέλειο Πανεπιστήμιο Θεσσαλονίκης</p>

Δευτέρα 18/7	<p><b>Ολοήμερη Εκδρομή (Πλάκα -Σπιναλόγκα)</b>          [Αλληλεπιδραστική περιήγηση στην Σπιναλόγκα]          * Περιλαμβάνεται στο κόστος του θερινού σχολείου</p> <p><b>Διαδρομές Ζωής &amp; Δημιουργικότητας[1]</b>  <b>ΒΙΚΤΟΡΙΑ ΧΙΣΛΟΠ, Συγγραφέας</b>  <b>Παναγιώτης Αναστασιάδης</b>          Καθηγητής Πανεπιστημίου Κρήτης   Ε.Δι.Β.Ε.Α</p>
--------------	------------------------------------------------------------------------------------------------------------------------------------------------------------------------------------------------------------------------------------------------------------------------------------------------------------------------------------------------------------------------

Ημερομηνία	Πρωινό Πρόγραμμα	Απογευματινό Πρόγραμμα
Τρίτη 19/7  Προσέλευση 9.45	<p>[10.00-14.30]  <b>Χώρος: <a href="#">HOTEL MIRAMARE RESORT &amp; SPA</a></b></p> <p><b>Διάλεξη [3]:</b> Η παιδαγωγική πρόκληση της πολιτιστικής κληρονομιάς στην εποχή της ρευστότητας - Ποια πολιτιστική κληρονομιά αξίζει να κληρονομήσουμε στις επόμενες γενιές και πώς;  <b>Γουγουλάκης Πέτρος</b>, Καθηγητής Πανεπιστημίου Στοκχόλμης</p> <p><b>Βιωματικό εργαστήριο [3]</b>            Νέες Τεχνολογίες &amp; Πολιτιστική Κληρονομιά:            Εισαγωγή στα χωροευαίσθητα παιχνίδια με χρήση κινητών συσκευών (Gamification).  <b>Αναστασιάδης Παναγιώτης</b>,            Καθηγητής Πανεπιστημίου Κρήτης   Ε.Δι.Β.Ε.Α  <b>Σπανουδάκη Αλεξία</b>, Υποψήφια Διδάκτορας            Πανεπιστημίου Κρήτης   Ε.Δι.Β.Ε.Α</p> <p><b>Ηρώ Ποργιαζίδου</b>, Med in eLearning Πανεπιστημίου Κρήτης   Ε.Δι.Β.Ε.Α</p>	<p>Ελεύθερο απόγευμα</p>

Ημερομηνία	Πρωινό Πρόγραμμα	Απογευματινό Πρόγραμμα
<p>Τετάρτη 20/7</p> <p>Προσέλευση 9.45</p>	<p>[10.00-14.30]</p> <p>Χώρος: <a href="#">HOTEL MIRAMARE RESORT &amp; SPA &amp;</a></p> <p><b>Διάλεξη [4]:</b> Πολιτιστική Κληρονομιά από την σκοπιά της μουσειοπαιδαγωγικής προσέγγισης. Χουρδάκης Αντώνης, Καθηγητής Πανεπιστημίου Κρήτης</p> <p><b>Βιωματικό εργαστήριο [4]:</b> Νέες Τεχνολογίες &amp; Πολιτιστική Κληρονομιά: Επταυξημένη Πραγματικότητα/ Πρακτική Εφαρμογή</p> <p><b>Αναστασιάδης Παναγιώτης</b> Καθηγητής Πανεπιστημίου Κρήτης   Ε.Δι.Β.Ε.Α</p> <p><b>Μαρία Πρεντάκη</b> Med in eLearning Πανεπιστημίου Κρήτης   Ε.Δι.Β.Ε.Α</p>	<p>Χώρος: <a href="#">HOTEL MIRAMARE RESORT &amp; SPA</a> <a href="#">Aeolos Pool</a></p> <p>[19.30]</p> <p><b>Διαδρομές Ζωής &amp; Δημιουργικότητας[2]</b></p> <p><b>ΛΟΥΔΟΒΙΚΟΣ των ΑΝΓΩΕΙΩΝ</b> <b>Αναστασιάδης Παναγιώτης</b> Καθηγητής Πανεπιστημίου Κρήτης   Ε.Δι.Β.Ε.Α</p> <p><b>21.00 ΠΑΡΑΔΟΣΙΑΚΗ ΚΡΗΤΙΚΗ ΒΡΑΔΙΑ *</b> * Περιλαμβάνεται στο κόστος του θερινού σχολείου</p>
<p>Πέμπτη 21/7</p> <p>Προσέλευση 9.45</p>	<p>[10.00-14.30]</p> <p>Χώρος: <a href="#">HOTEL MIRAMARE RESORT &amp; SPA</a></p> <p><b>Διαδρομές Ζωής &amp; Δημιουργικότητας [3]</b> <b>Πολίτης Γιάννης</b> Ζωγράφος- Συντηρητής Ανακτόρου Κνωσού</p> <p><b>Βιωματικό Εργαστήριο [5]:</b> Σχεδιασμός Ιστοσελίδας</p> <p><b>Αναστασιάδης Παναγιώτης</b> Καθηγητής Πανεπιστημίου Κρήτης   Ε.Δι.Β.Ε.Α</p> <p><b>Συννεφάκης Χρήστος</b> Med in eLearning, Υποψήφιος Διδάκτορας Πανεπιστημίου Κρήτης   Ε.Δι.Β.Ε.Α</p> <p><b>Παρουσίαση εργασιών επιμορφούμενων, Αποτίμηση, Απονομή βεβαιώσεων Κλείσιμο θερινού Σχολείου</b></p>	<p><b>Υποστήριξη Βιωματικών Εργαστηρίων</b></p> <p>Σαλούστρου Κατερίνα, Med in eLearning Μαρκουλάκη Χαρά, P.S Med in eLearning Τζώρτζογλου Κωνσταντίνα, P.S Med in eLearning</p>